

記號  
第 號  
所屬



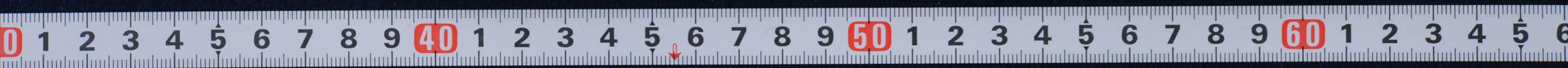








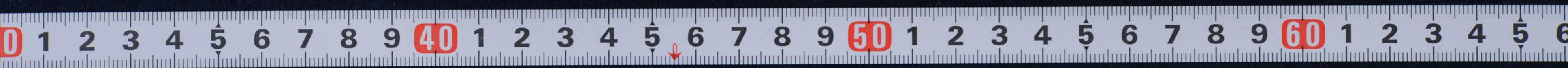
瀧 澳 港      遠景八宝達山(637m)







能登一宮 気多神社







宝達川ノ天井川 (川底ヲトンネルニテ横キル)



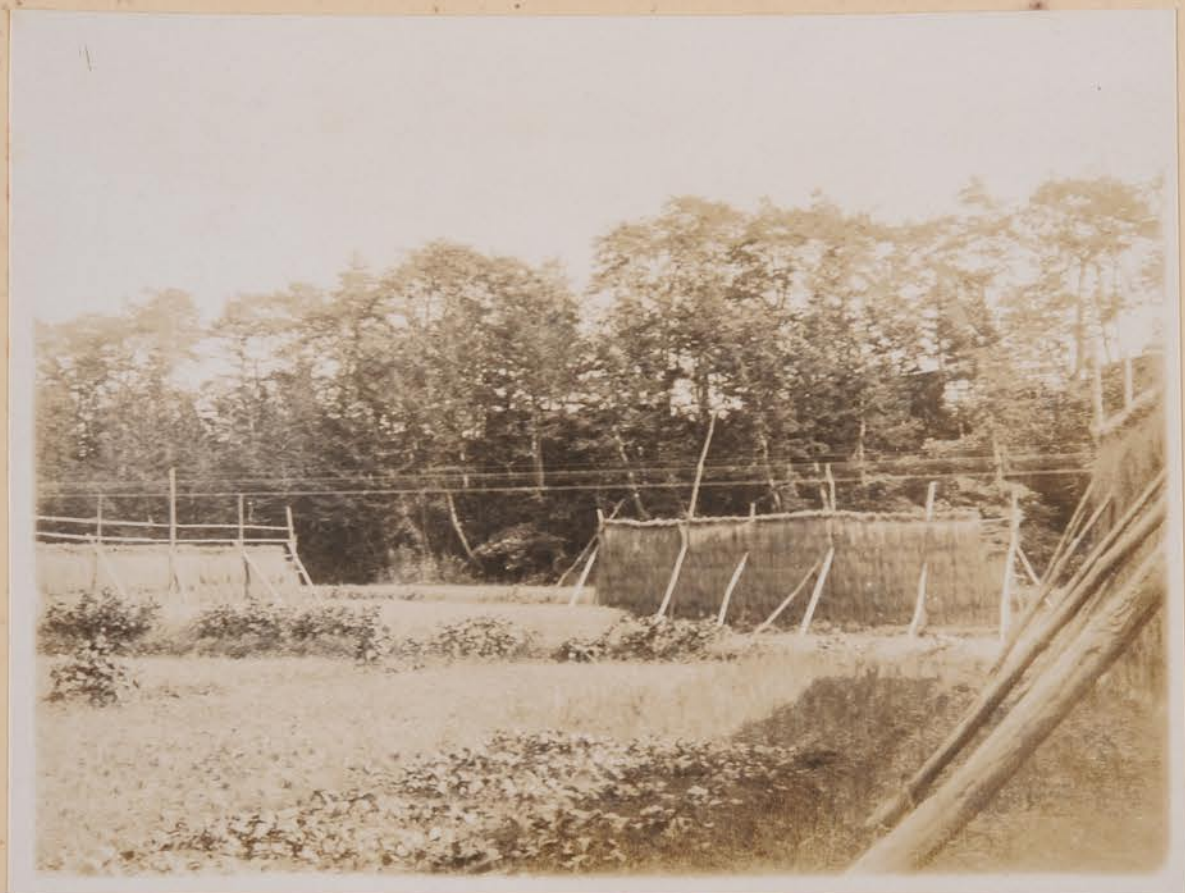




柴垣附近海岸段丘(白+礫層=注書)







柴垣附近，海岸段丘







模式的，溺谷 九十九湾







外浦唯一之良港 福源港







福浦附近、梅多破丘







富来所附近，海蝕洞 巖 門。







巖門







富来附近、数ヶ所島







富来山附近

機子岩







福浦の富来=至海崖 遠望、高尾山







板浦ヨリ富来ニ至ル海岸、海岸段丘（牛下附近）







高野山、南、門口 人達神社











釜石外村大觀 遠景海岸台地





安山岩，板状节理







中里、白雲山、  
遠望、張山岬  
關野亭 附近、  
釣魚池







関野鼻ノカルスト







閩 野 鼻 1 カルスト







能登半島北端ノ塩田 西海村ノ附近







西世風ヲ尚キ得ル嶺山ト云フ處、陰ニ亭建ル其屋(平雲半徑)





輪船所風至公園の下の海士村







輪島崎，西北塔，猶如獄  
風蝕=凹力？







輪島岬 支師、碑表



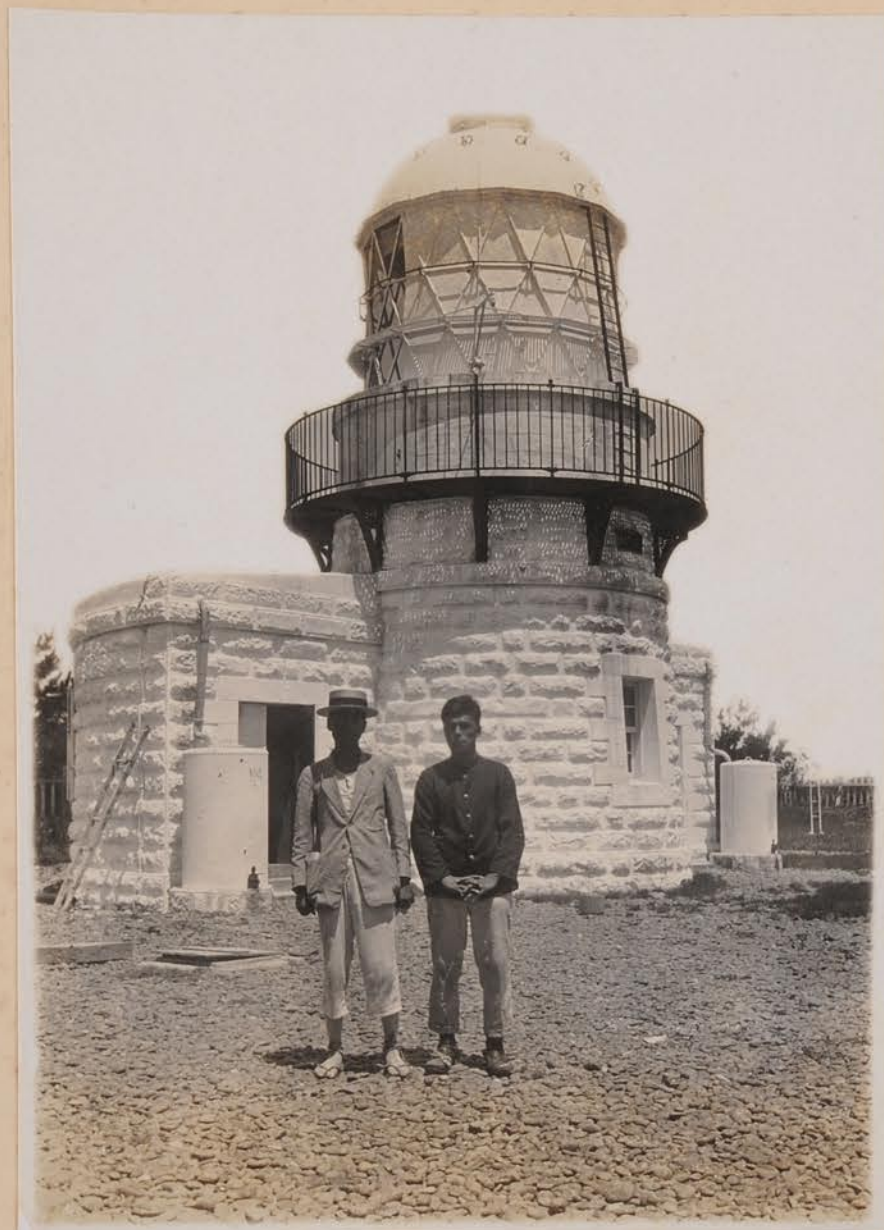




能登半島北端 能登台地 芝罘=近ノ福圓山=  
燈台アリ







標剛岬 / 燈台







エリノ、燈台上より下 鍋川舟倉島海士部落







龍ヶ池 遠望 工事中、燈台及観望所







册完岛西北方海岸，每山岩，板状多现







印地安島451家 近家、井戸







海士及海女作幸





