

金貨備用



全七拾圓也

通寶

此枚在書中

廣陽郡七辰町立腰橋八部五番備用

一建家

在棟

此日形本造板書造作附平家造建坪三拾三坪

別紙附原書并、図面之通り

右建坪書八割額正金、以備用仕来
廣陽郡實地、一、九、通、通、満、自、地、之

約取給に遵守一ノ申矣

一 元金と云ふは一月金と云ふ銭は利子お掛

こ可申矣

一 明治廿五年十二月三十一日限り元利金皆満

可仕矣

一 期日迄満延滞するは重入し加付られ

二 日代金に上りたるは倍返し致し不

足お生し共一、清人川平子年償つは矣

一 期限中様方申付天災抄害亦有之は既

一 代り様方申付ハし可申歟又ハ、形限に抱え

え利金皆満一仕在

一 期日迄満延滞するは重入し加付られ



一 期日迄満延滞するは重入し加付られ

二 日代金に上りたるは倍返し致し不

一 期限中様方申付天災抄害亦有之は既

一 代り様方申付ハし可申歟又ハ、形限に抱え

え利金皆満一仕在

五五五

一 期日迄満延滞するは重入し加付られ

五五五

五五五

五五五

木中堅三郎

東

栗

鹿島郡七尾所字之腰橋ハノ五番地ニテ建物ノ図

西

五
五

北

登記第五號
明治廿六年六月十一日



建家宅棟

日本形木造板葺造作附平家造建坪三拾三坪

明治六年五月三十日

鹿島郡七尾町字八ノ五番地

負債主

梅田甚三郎

今郡今所今字八ノ三番三十八番地

地主

古田長松

今郡今村今字八ノ五番地

竹中堅三郎

改属書

一思置

五拾間

一唐紙

五間

一障子

拾間

一板戸

四間

一兩戸

三間半

右建家附属トシテ板戸、差入、夏、秋、相通、無、二、候

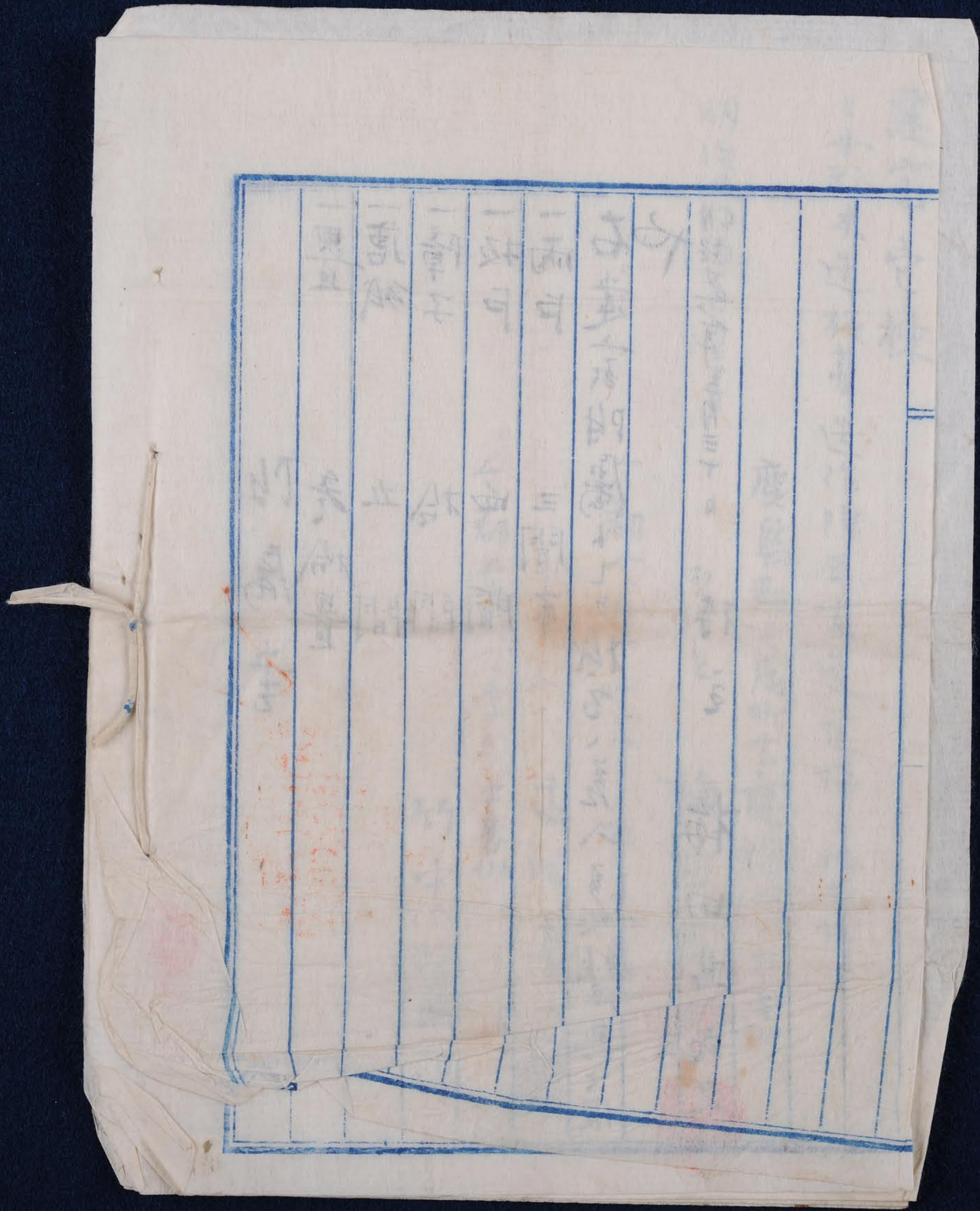
也

明治六年五月三十日

持主

梅田甚三郎





Handwritten text in Chinese characters, likely a list or inventory, organized in columns within a blue-lined grid. The characters are faint and difficult to read, but appear to be organized in a structured manner. The text is written in a traditional style, possibly from a historical document or ledger.



二二

二五

金如國中

白雲

此物多產於山
麓及石壁間之
一處

古
 建
 物
 入
 前
 金
 家
 乙
 委
 託
 傳

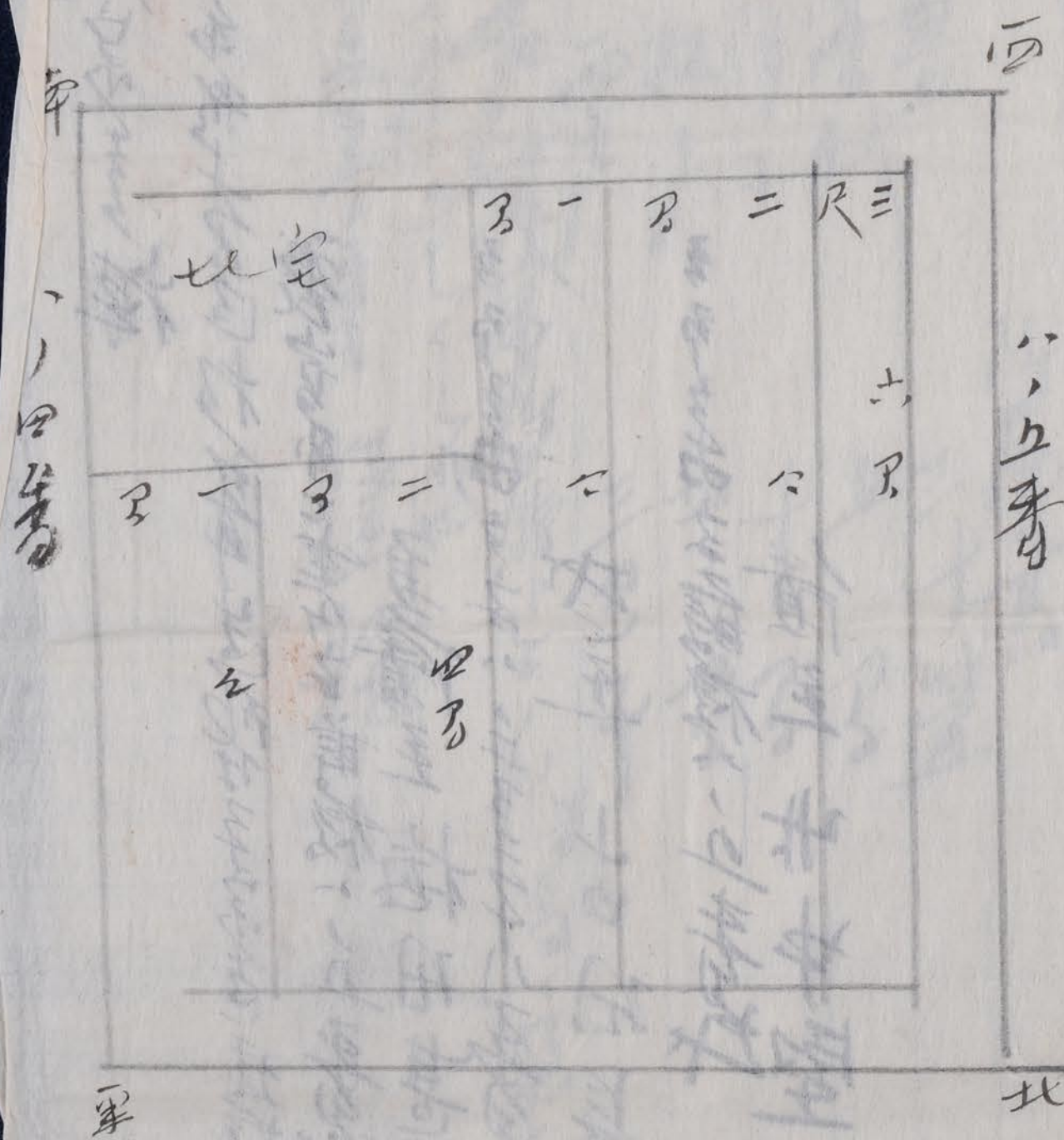
後方より
 可なり
 冬

不

古所より
 後方より
 備主

後方より

後方より



建宗寺梅

り形方造松等生此竹平宗造建祥三子年

張山平七葉小古前松ハ丘事以

身清王梅田甚也久

不

よりより所

之字ハニ三三子ハ事以

地王

古田長

和

也

よりより所之藤松ハ丘事以

值王 中堅三部

印

阿房寺

豊

三十四

唐

十

降

四

板

三

而

松等ニ事以ニ事

古

梅

此寺ニ事以ニ事

梅田甚也久

不

